



LA FONDATION MADELI-AIDE  
*pour l'éducation*

**COMMUNIQUÉ  
POUR DIFFUSION IMMÉDIATE**

**GRAND SUCCÈS AVEC LA LIVRAISON DES HOMARDS DE LA FONDATION MADELI-AIDE POUR L'ÉDUCATION :  
UN BÉNÉFICE RECORD DE 270 000 \$ POUR LA JEUNESSE DES ÎLES-DE-LA-MADELEINE**

**MONTREAL, le 14 juin 2021** - Le vendredi 11 juin dernier, plus de 800 personnes ont participé au souper-bénéfice de la Fondation Madeli-Aide pour l'éducation. Comme il était impossible de tenir le traditionnel souper au homard sur le Vacancier CTMA, la Fondation Madeli-Aide pour l'éducation a créé une nouvelle formule en invitant ses fidèles amis et donateurs à se faire livrer leur boîte-repas gastronomique aux saveurs des îles. Des festins de homard, préparés aux îles-de-la-Madeleine par la chef de renommée Johanne Vigneau, ont voyagé sur plus de 1000 km pour être livrés et dégustés à Montréal et Québec.

Coprésidée par messieurs Jean-Pierre Léger, vice-président du conseil d'administration de la Fondation Famille Léger, et Louis Vachon, président et chef de la direction de la Banque Nationale, cette édition spéciale a permis d'amasser un bénéfice record de **270 000 \$** et a été marquée par une mobilisation extraordinaire des partenaires, donateurs, participants et bénévoles qui ont tous à cœur l'éducation de la jeunesse des îles-de-la-Madeleine.

Les profits générés par le souper-bénéfice permettront de verser des bourses à des étudiants madelinots qui doivent quitter l'archipel pour poursuivre leurs études. De plus, la Fondation Madeli-Aide pour l'éducation poursuivra son soutien à des projets, dans les écoles des îles-de-la-Madeleine, pour encourager la réussite et la persévérance scolaires. Depuis les 20 dernières années, c'est plus de 3 M \$ qui ont été amassés grâce aux soupers de homard annuels de la Fondation.

**Des partenaires de partout au Québec**

La Fondation Madeli-Aide pour l'éducation remercie ses précieux partenaires : la Banque Nationale, la Fondation Famille Léger, le Port de Québec, le Port de Montréal, Fasken et le Groupe Océan. Pour la production et la livraison des festins de homards à domicile, la Fondation a reçu une collaboration exceptionnelle de partenaires madelinots qui se sont mobilisés pour faire de cet événement une réussite : CTMA, La Renaissance des îles, Gourmande de nature, Fruits de mer Madeleine, Fromagerie du Pied-de-vent, Fumoirs d'Antan et les pêcheurs de homards des îles-de-la-Madeleine.

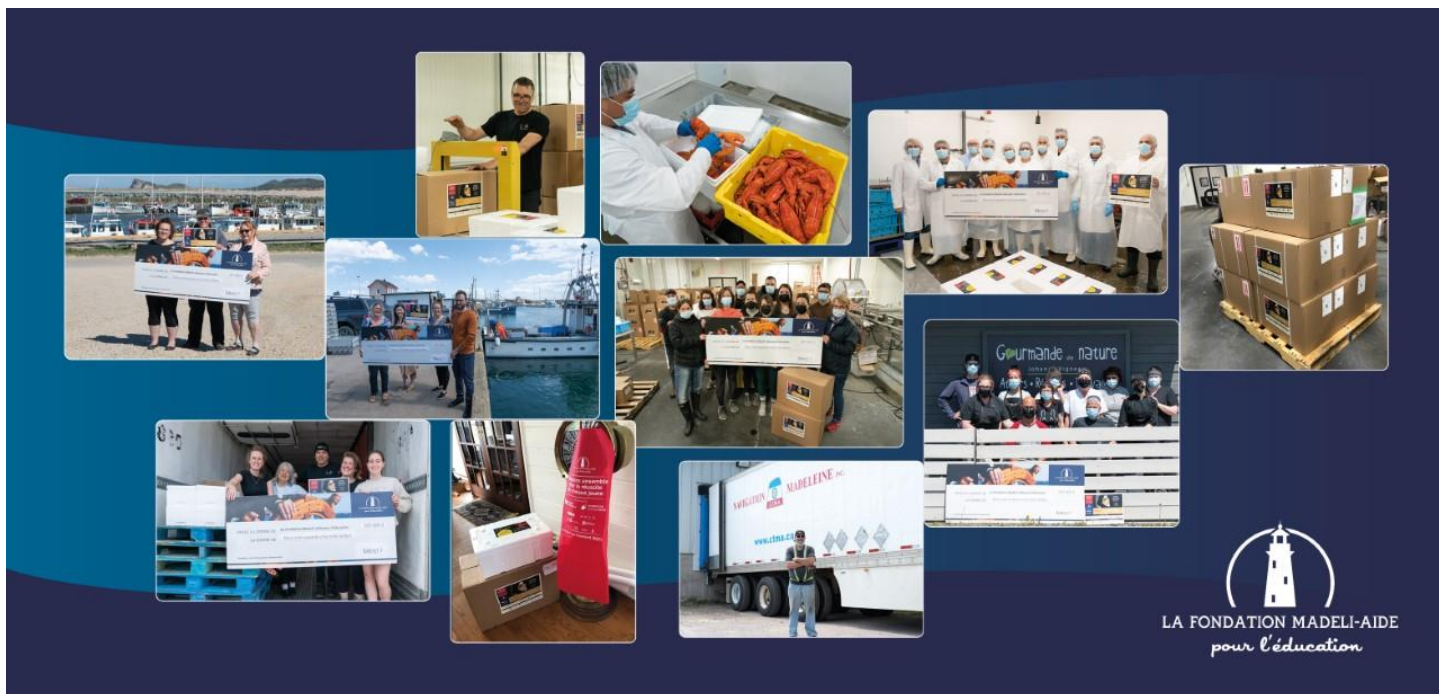
**Une édition particulièrement rassembleuse !**

« La Fondation se donne comme objectif de soutenir un maximum de jeunes madelinots qui désirent poursuivre leurs études. Pour y arriver, nous organisons ce souper-bénéfice annuel qui génère une grande partie des revenus de la Fondation. Cette année, ce fut une édition exceptionnellement rassembleuse, malgré la distance imposée par la pandémie. Le bénéfice atteint constitue un record, nous en sommes très fiers et voulons partager cette fierté avec tous les partenaires, les fidèles amis de la Fondation ainsi que les collaborateurs bénévoles qui ont contribué à cette réussite. » mentionne Line Cormier, présidente de la Fondation.

**À propos de la Fondation Madeli-Aide pour l'éducation**

La Fondation Madeli-Aide pour l'éducation, administrée par des Madelinots d'origine qui habitent les régions de Montréal et de Québec, s'est donné comme mission de promouvoir les études et de soutenir la réussite et la persévérance scolaires. Elle recueille des fonds, notamment lors des soupers au homard à Québec et à Montréal, qu'elle distribue sous forme de bourses à des étudiants madelinots qui doivent poursuivre leurs études à l'extérieur des îles. Elle accorde aussi un soutien

financier au Groupe persévérance scolaire (GPS) pour la réalisation de projets visant à accroître la réussite et diminuer le décrochage dans les écoles de l'archipel québécois. Depuis sa création en 1998, la Fondation a distribué plus de 1 757 bourses d'études pour un montant de 2,2 millions \$ et versé au GPS un montant de 1,1 million \$ pour soutenir ses activités dans les écoles des îles. D'autres informations sont disponibles sur le site de la Fondation Madeli-Aide pour l'éducation ([www.madeli-aide.org](http://www.madeli-aide.org)).



- 30 -

**Pour information :**

Julie Trudeau, directrice générale  
514-208-1212 / [info@madeli-aide.org](mailto:info@madeli-aide.org)