



**UN RECORD AVEC 211 500 \$ DE BOURSES POUR L'ANNÉE 2021-2022 !
La Fondation Madeli-Aide pour l'éducation encourage 111 jeunes Madelinots**

Montréal, le 9 août 2021 – La Fondation Madeli-Aide pour l'éducation est heureuse d'annoncer l'octroi de 111 bourses d'études pour un montant record de 211 500 \$ à des étudiants madelinots pour l'année scolaire 2021-2022. Le programme de bourses d'études de la Fondation Madeli-Aide pour l'éducation est accessible aux jeunes qui doivent quitter l'archipel pour poursuivre leurs études.

Ce sont 12 bourses de niveau professionnel (1 000 \$), 23 bourses de niveau collégial (1 000 \$), 3 bourses commémoratives Diane-Arsenault (1 000 \$), 4 bourses Retour aux Îles (4 000 \$) ainsi que 69 bourses de niveau universitaire (1 500\$), dont 32 bourses d'excellence (3 000 \$), qui sont remises cette année. Les bourses d'excellence récompensent des jeunes qui affichent d'excellents résultats académiques et qui sont engagés dans leur milieu. Cette année, trois étudiants sont récompensés pour leur persévérance et leur ténacité dans leur parcours d'études aux Îles en recevant une bourse commémorative Diane-Arsenault.

La bourse d'excellence Jean-Lapierre, d'une valeur de 10 000 \$ répartis sur la durée des études universitaires, est attribuée à William Déraspe qui débutera en septembre un baccalauréat en musique, pratique artistique, à l'Université du Québec à Montréal.

Nouveauté cette année : quatre étudiants se voient octroyer une bourse de 4 000 \$ chacune dans le cadre du Volet « Retour aux Îles ». Ces bourses sont financées par la Stratégie d'attraction des personnes [Les Îles.], une initiative de la Communauté maritime des Îles-de-la-Madeleine. Ce nouveau volet de bourses vise à soutenir des étudiants madelinots qui, après avoir quitté les Îles pour poursuivre leur formation postsecondaire, comptent revenir s'établir sur l'archipel pour y travailler dans un domaine pour lequel il y a actuellement une pénurie de main-d'œuvre.

« Il est intéressant de constater, année après année, la grande diversité de domaines dans lesquels les jeunes des Îles poursuivent leurs études. Outre les domaines de la santé et de l'éducation, pour lesquels une forte majorité ont décidé de poursuivre leur cheminement, on retrouve aussi une très grande diversité tant au niveau professionnel que technique, allant des arts à l'administration en passant par le génie et les métiers professionnels. C'est une belle relève prête à faire partie des solutions aux enjeux de main d'œuvre d'aujourd'hui et de demain. » a mentionné Denis Richard, responsable du comité des programmes de la Fondation Madeli-Aide pour l'éducation.

« La Fondation remet cette année sa 2 000^e bourse d'études ! Ce chiffre nous fait réaliser que la Fondation a donné un coup de pouce financier à un très grand nombre de jeunes Madelinots au cours des vingt dernières années! Bon nombre d'entre eux travaillent aujourd'hui dans différentes sphères de la communauté madelinienne et ailleurs au pays ou dans le monde et la Fondation compte sur eux pour poursuivre sa mission. » a déclaré la présidente de la Fondation, Line Cormier.

La Fondation tient à remercier ses précieux partenaires et généreux donateurs pour leur appui indéfectible. C'est grâce au soutien et à la générosité de ces entreprises, organismes et individus, depuis plusieurs années, que nous pouvons poursuivre notre mission.

La Fondation tient à féliciter les lauréats 2021-2022 dont la plupart sont présentés dans les images ci-dessous.
Les photos des boursiers sont disponibles sur le site de la Fondation : www.madeli-aide.org.

Bourses professionnelles



Mathilde
Arseneau-Castonguay



Maxime Boivin



Éloi Boudreau



William Boudreau



Justin Bourgeois



Julien Cormier



Thomas Cormier



Zachary Jomphe



Jérémy Poirier



Frédéric Thorne

Édition 2021-2022



Bourses collégiales



Maude Arseneault



Laurie-Ann Arseneau



Emma Aucoin



Louis-Felix
Blaquiere



Elizabeth Chevarie



Tommy Chevarie



Anne-Virginie
Chevrier



Isabelle Chiasson



Paul-André
Chiasson



William
Chiasson



Laurie Chouinard



Jean-Thomas
Claveau



Mégane Cyr



Maxime Déraspe



Frédérique Éloquin



Émilie Lapierre



Erik Lapierre



Ismaël Longuépée



Alexis Noël



Jean-Gabriel
Poirier



Lyvia Thériault



Géna Turbide



Juliette Vigneault

Édition 2021-2022



Bourses universitaires



Camille Arseneau



Joanie Arseneau



Michaëlle Arseneau



Jean-Patrick Aucoin



Judith Aucoin



Éva-Anne Boudreau



Marie-Eve Brodeur



Juliette Cyr



Lysandre Gaudet



Angélique LaFrance



Simon-Pierre
Landry



Alicia Lapierre



Anne-Sophie
Lapierre



Karianne Lapierre



Lysandre Lapierre



Dominic Lebel



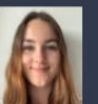
Alexis Leblanc



Antoine Marchand



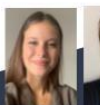
Gabriel Martinet



Marie-Hélène
Noël



Jade Pettipas



Anna Poirier



Jessica
Renaud-Poirier



Chloé
Richard-Solomon



Yan
Richard-Doyle



Nathael Robert



Courtney Scott



Alicia Vigneau



Anne-Clara
Vigneau

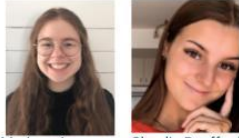


Avel Bonato
2ième cycle



Éloïse Cyr
2ième cycle

Édition 2021-2022



Mariane Arseneau Claudia Bouffard



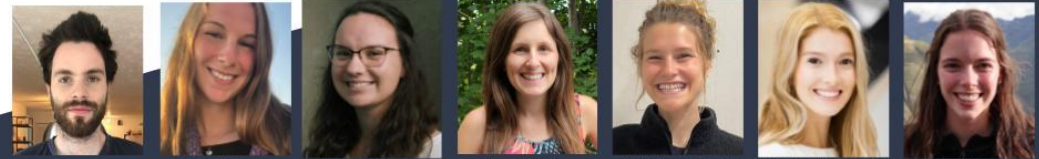
Bourses d'Excellence 1er cycle



Brianna Burke Noémie Chevarie



Magalie Fournier Alicia Doyle Audrey Harvie Juliette Jomphe Justin Landry Jany Leblanc Justin Leblanc Marie-Michelle Leblanc



Yoan Levasseur Virginie Loiseau Emma McIntyre Ariane Nadeau Aurélie Presseault Alexandra Vigneau Virginie Vigneau

Édition 2021-2022



Bourses d'Excellence 2ième et 3ième cycles



Cloé Barrette Anna Boudreau Renée-Pier Chevarie Cloé Cormier Marianne Cyr Camille Delaney Laurence Delaney



Mariane Landry Alexandra Poirier Karine Poirier Geneviève Richard Steven Thériault Sarah Vigneau

Édition 2021-2022



Bourses d'Excellence Jean-Lapierre



2019 - Chloé Bénéard



2021 - William Déraspe



2020 - Benjamin Claveau

Édition 2021-2022



Bourses Diane-Arsenault



Sarah-Maude Cyr



Virginia Leblanc-Vigneau

Édition 2021-2022



LA FONDATION MADELI-AIDE
pour l'éducation

Bourses Retour aux Îles

les Îles.



Coralie Aubé



Julia Richard



Pier-Alexis Cormier



Myriam Vigneau

Édition 2021-2022

À propos de la Fondation Madeli-Aide pour l'éducation

La Fondation Madeli-Aide pour l'éducation, administrée par des Madelinots d'origine qui habitent les régions de Montréal et de Québec, s'est donnée comme mission de promouvoir les études et de soutenir la réussite et la persévérance scolaires. Elle recueille des fonds notamment lors du souper-bénéfice au homard, qu'elle distribue sous forme de bourses à des étudiants madelinots qui doivent poursuivre leurs études à l'extérieur des Îles. Elle accorde aussi un soutien financier au Groupe persévérance scolaire (GPS) pour la réalisation de projets visant à accroître la réussite et réduire le décrochage dans les écoles de l'archipel québécois. Depuis sa création en 1998, la Fondation a distribué 2018 bourses d'études totalisant plus de 2 500 000 \$ et versé au GPS un montant de plus de 1.1 M\$ pour soutenir ses activités dans les écoles des Îles. D'autres informations sont disponibles sur le site de la Fondation Madeli-Aide pour l'éducation (www.madeli-aide.org).

La liste des boursiers 2021-2022 est jointe en annexe.

Pour information :

Julie Trudeau
Directrice générale
514-208-1212

Denis Richard
Responsable du comité des programmes de la Fondation Madeli-Aide pour l'éducation
514-591-4475

Boursières et boursiers 2021-2022

Bourses d'Excellence Jean-Lapierre - 10 000\$ (répartie sur la durée des études)
Chloé Bénéard, Enseignement des mathématiques au secondaire, Université du Québec à Rimouski (récipiendaire 2019)
Benjamin Claveau, Physique, Université Laval (récipiendaire 2020)
William Déraspe, Musique - Concentration pratique artistique, Université du Québec à Montréal
Bourses "Retour aux Îles" - 4 000 \$
Coralie Aubé, Sciences infirmières, Université Laval
Pier-Alexis Cormier, Plomberie et chauffage, CFP Samuel-de-Champlain
Julia Richard, Travail social, Université Laval
Myriam Vigneau, Enseignement des sciences au secondaire, Université de Montréal
Bourses commémoratives Diane-Arsenault
Sarah Maude Cyr, étudiante au Campus des Îles
Emma Leblanc, élève de la Polyvalente des Îles
Virginia Leblanc-Vigneau, élève du Centre d'éducation des adultes des Îles
Bourses d'Excellence 2e et 3e cycle - 3 000 \$
Cloé Barrette, Bourse d'Excellence 3e cycle Desjardins, Résidence en médecine familiale, Université Laval
Anna Boudreau, Bourse d'Excellence 2e cycle Fondation Famille Léger, Psychoéducation, Université Laval
Renée-Pier Chevarie, Bourse d'Excellence 2e cycle Caisse de dépôt et placement du Québec, Orthophonie, Université Laval
Cloé Cormier, Bourse d'Excellence 2e cycle CTMA, Forensic anthropology *, University of Dundee
Marianne Cyr, Bourse d'Excellence 2e cycle Franklin-Delaney, Relations publiques, Université Laval
Camille Delaney, Bourse d'Excellence 3e cycle CISSS des Îles, Résidence en médecine familiale, Université Laval
Laurence Delaney, Bourse d'Excellence 3e cycle Desjardins, Résidence en psychiatrie, Université de Sherbrooke
Mariane Landry, Bourse d'Excellence 2e cycle CN commémoratives Jean-Lapierre, Psychologie, Université Laval
Karine Poirier, Bourse d'Excellence 2e cycle Desjardins, Enseignement des arts - musique, Université du Québec à Montréal
Alexandra Poirier, Bourse d'Excellence 2e cycle Fondation Famille Léger, Travail social, Université de Moncton
Geneviève Richard, Bourse d'Excellence 3e cycle Fondation Famille Léger, Médecine, Université de Sherbrooke
Steven Thériault, Bourse d'Excellence 3e cycle Fondation Famille Léger, Physique, Université Sherbrooke
Sarah Vigneau, Bourse d'Excellence 2e cycle Fondation Famille Léger, Enseignement au secondaire, Université Laval
Bourses d'Excellence 1er cycle - 3 000 \$
Mariane Arseneau, Bourse d'Excellence 1er cycle Fondation Famille Léger, Psychologie, Université Laval
Claudia Bouffard, Bourse d'Excellence 1er cycle Harnois Énergies, Psychoéducation, Université du Québec à Trois-Rivières
Brianna Burke, Bourse d'Excellence 1er cycle Fondation de la famille Green Fisher, Bioscience technology, University of Prince Edward Island
Noémie Chevarie, Bourse d'Excellence 1er cycle Rachel Julien, Psychoéducation, Université Laval
Alicia Doyle, Bourse d'Excellence 1er cycle CTMA, Enseignement et adaptation scolaire, Université du Québec à Rimouski
Magalie Fournier, Bourse d'Excellence 1er cycle Desjardins, Lettres et création littéraire, Université du Québec à Rimouski
Audrey Harvie, Bourse d'Excellence 1er cycle Usines Giant, Génie civil, Université de Sherbrooke
Juliette Jomphe, Bourse d'Excellence 1er cycle Stella-Jones, Actuariat, Université Laval
Jany Leblanc, Bourse d'Excellence 1er cycle Fondation Marcelle et Jean Coutu, Enseignement préscolaire et primaire, Université Laval
Justin Leblanc, Bourse d'Excellence 1er cycle Banque Nationale, Communication - journalisme, Université du Québec à Montréal
Justin Landry, Bourse d'Excellence 1er cycle Harnois Énergies, Génie civil, Université Laval

Marie-Michelle Leblanc, Bourse d'Excellence 1er cycle CN commémorative Jean-Lapierre, Communications et sciences politiques, UQAM
Yoan Lévasseur, Bourse d'Excellence 1er cycle CTMA, Génie civil, Université de Sherbrooke
Virginie Loiseau, Bourse d'Excellence 1er cycle Caisse de dépôt et placement du Québec, Ergothérapie, Université Laval
Emma McIntyre, Bourse d'Excellence 1er cycle Desjardins, Psychologie, Université de Sherbrooke
Ariane Nadeau, Bourse d'Excellence 1er cycle Fondation Trottier, Éducation préscolaire et enseignement au primaire, Université Laval
Aurélié Presseault, Bourse d'Excellence 1er cycle Banque Nationale, Sexologie, Université du Québec à Montréal
Alexandra Vigneau, Bourse d'Excellence 1er cycle Fasken, Droit, Université Laval
Virginie Vigneau, Bourse d'Excellence 1er cycle Harnois Énergies, Ergothérapie, Université Laval
Bourses professionnelles - 1 000 \$
Mathilde Arseneau-Castonguay, Bourse Fromagerie du Pied-De-Vent, Pâtisserie professionnelle, École hôtelière Calixa-Lavallée
Maxime Boivin, Bourse Martin Couture, Mines et travaux de chantier, Centre national conduite d'engins de chantiers
Éloi Boudreau, Bourse Intempco, Mécanique industrielle d'entretien et électromécanique de systèmes automatisés, CFP Portneuf
William Boudreau, Bourse IT Telecom, Mécanique industrielle d'entretien et de construction électromécanique, CFP de Portneuf
Justin Bourgeois, Bourse André Couture, Électricité, EMOICQ
Julien Cormier, Bourse Béton Provincial, Mécanique d'engin de chantiers, Centre de formation en mécanique de véhicules lourds
Thomas Cormier, Bourse Fruits de mer Madeleine, Mécanique diesel, Centre de formation en mécanique de véhicules lourd
Zachary Jomphe, Bourse Pêcheurs de homard des Îles, Électricité, Centre intégré de mécanique industrielle de la Chaudière
Alexis Martinet, Bourse Fondation de la famille Green Fisher, Électricité, Centre de formation professionnelle Qualitech
Éloi Poirier, Bourse Banque Nationale, Électricité, EMOICQ
Jérémy Poirier, Bourse Girardin Blue Bird, Mécanique de véhicules lourds routiers, CFP Wilbrod-Bherer
Frédéric Thorne, Bourse Bell, Électricité, EMOICQ
Bourses collégiales - 1 000 \$
Laurie-Ann Arseneau, Bourse Fondation J.A. DeSève, Travail social, Cégep de Trois-Rivières
Maude Arsenault, Bourse CISSS des Îles, Soins infirmiers intensifs, Cégep FX Garneau
Emma Aucoin, Bourse Ronald Dahms, Soins infirmiers, Cégep FX Garneau
Louis-Félix Blaquièrre, Bourse Pêcheurs de homard des Îles, Génie mécanique de marine, Institut maritime du Québec
Élizabeth Chevarie, Bourse Fondation Famille Godin, Technique en éducation spécialisée, Cégep Sainte-Foy
Tommy Chevarie, Bourse Rachel Julien, Technologie de l'architecture, Cégep de Rimouski
Anne-Virginie Chevrier, Bourse LA renaissance des Îles, Génie mécanique de marine, Institut maritime du Québec
Isabelle Chiasson, Bourse CISSS des Îles, Soins infirmiers, Cégep de Sainte-Foy
Paul-André Chiasson, Bourse Rachel Julien, Technologie du génie du bâtiment, Cégep de Rimouski
William Chiasson, Bourse Fondation Marcelle et Jean Coutu, Soins infirmiers, Cégep FX Garneau
Laurie Chouinard, Bourse Banque Nationale, Soins préhospitaliers d'urgence, Cégep de Sainte-Foy
Jean-Thomas Claveau, Bourse Municipalité des Îles, Techniques policières, Cégep FX Garneau
Mégane Cyr, Bourse Congrégation de Notre-Dame, Soins infirmiers, Cégep FX Garneau
Maxime Déraspe, Bourse Municipalité des Îles, Technique de gestion et d'intervention en loisirs, CEGEP du Vieux-Montréal
Frédérique Éloquin, Bourse CISSS des Îles, Inhalothérapie, Cégep de Sainte-Foy
Émilie Lapierre, Bourse Municipalité des Îles, Ambulancière, Cégep de Sainte-Foy
Érik Lapierre, Bourse Caisse de dépôt et placement du Québec, Soins préhospitaliers d'urgence, CEGEP de Rivière-du-Loup
Ismaël Longuépée, Bourse "Les Ancrés", Conception d'animation 2D, Centre de formation professionnelle
Alexis Noël, Bourse Congrégation de Notre-Dame, Travail social, Cégep de Lévis
Jean-Gabriel Poirier, Bourse CN commémorative Jean-Lapierre, Art et technologie des médias - post production, Cégep de Jonquière
Lyvia Thériault, Bourse CTMA, Soins infirmiers, Cégep de Sainte-Foy
Géna Turbide, Bourse Harnois Énergies, Technique en santé animale, Université de Sherbrooke
Juliette Vigneault, Bourse Fondation Marcelle et Jean Coutu, Travail social, Cégep de Rimouski

Bourses universitaires 1er cycle - 1 500\$
Émilie Arseneau, Bourse Rachel Julien, Architecture, Université de Montréal
Camille Arseneau, Bourse Harnois Énergies, Biologie, Université Laval
Joanie Arseneau, Bourse Fondation de la famille Green Fisher, Adaptation scolaire et sociale, Université de Sherbrooke
Michaëlle Arseneau, Bourses CISSS des Îles, Physiothérapie, Université Laval
Jean-Patrick Aucoin, Bourse CN commémorative Jean-Lapierre, Génie électrique, Université Laval
Judith Aucoin, Bourse Desjardins, Enseignement secondaire, Université Laval
Éva-Anne Boudreau, Bourses CISSS des Îles, Sciences infirmières, Université de Sherbrooke
Marie-Ève Brodeur, Bourse Fondation Famille Léger, Travail social, Université du Québec à Rimouski
Juliette Cyr, Bourse commémorative Lucie-Jomphe, Enseignement au préscolaire et au primaire, Université Laval
Lysandre Gaudet, Bourse Proxim, Lapierre, Lapierre et Patton, Doctorat de premier cycle en pharmacie, Université Laval
Angélique LaFrance, Bourse McKinsey & Company, Administration des affaires, Université Laval
Gabriel Landry, Bourse Mines Seleine, Génie géologique, Université Laval
Simon-Pierre Landry, Bourse Fondation Famille Léger, Enseignement au primaire et éducation préscolaire, Université du Québec à Rimouski
Alicia Lapierre, Bourse André Couture, Travail social, Université Laval
Anne-Sophie Lapierre, Bourse André Couture, Archéologie, Université Laval
Félix Lapierre, Bourse Fondation J.-Louis Lévesque, Génie physique, Polytechnique Montréal
Karianne Lapierre, Bourse Fondation Jean-Luc Gravel et Brigitte Breton, Enseignement des sciences au secondaire, Université Laval
Lysandre Lapierre, Bourse Intempco, Cybersécurité - informatique, Polytechnique Montréal
Dominic Lebel, Bourse Jasmine Martineau, Psychologie, Université Laval
Alexia Leblanc, Bourse Desjardins, Adaptation scolaire et sociale, Université de Sherbrooke
Antoine Marchand, Bourse Desjardins, Psychologie, Université de Montréal
Gabriel Martinet, Bourse CTMA, Service social, Université de Sherbrooke
Marie-Hélène Noël, Bourse Caisse de dépôt et placement du Québec, Éducation au préscolaire et enseignement au primaire, Université Laval
Jade Petitpas, Bourse Fasken, Droit, Université Laval
Anna Poirier, Bourse Congrégation de Notre-Dame, Éducation au préscolaire et enseignement au primaire, Université Laval
Jessica Renaud-Poirier, Bourse Desjardins, Sexologie, Université du Québec à Montréal
Chloé Richard Solomon, Bourse Corbeil Boudreau & Associés, Comptabilité, Université Laval
Yan Richard-Doyle, Bourse Banque Nationale, Études classiques et anthropologie, Université de Montréal
Nathael Robert, Bourse Fondation Marcelle et Jean Coutu, Kinésiologie, Université de Sherbrooke
Courtney Scott, Bourse Fondation de la famille Green Fisher, Education - elementary teaching, Bishop
Alicia Vigneau, Bourse Harnois Énergies, Études littéraires, Université du Québec à Montréal
Anna-Clara Vigneau, Bourse CTMA, Ressources humaines, Université du Québec à Trois-Rivières
Bourses universitaires 2e et 3e cycle - 1 500\$
Axel Bonato, Bourse CN commémorative Jean-Lapierre, Études politiques appliquées, Université de Sherbrooke
Éloïse Cyr, Bourse Caisse de dépôt et placement du Québec, IPS première ligne, Université du Québec à Rimouski

***Études à l'étranger: supplément de 500\$**